



Onze missie:

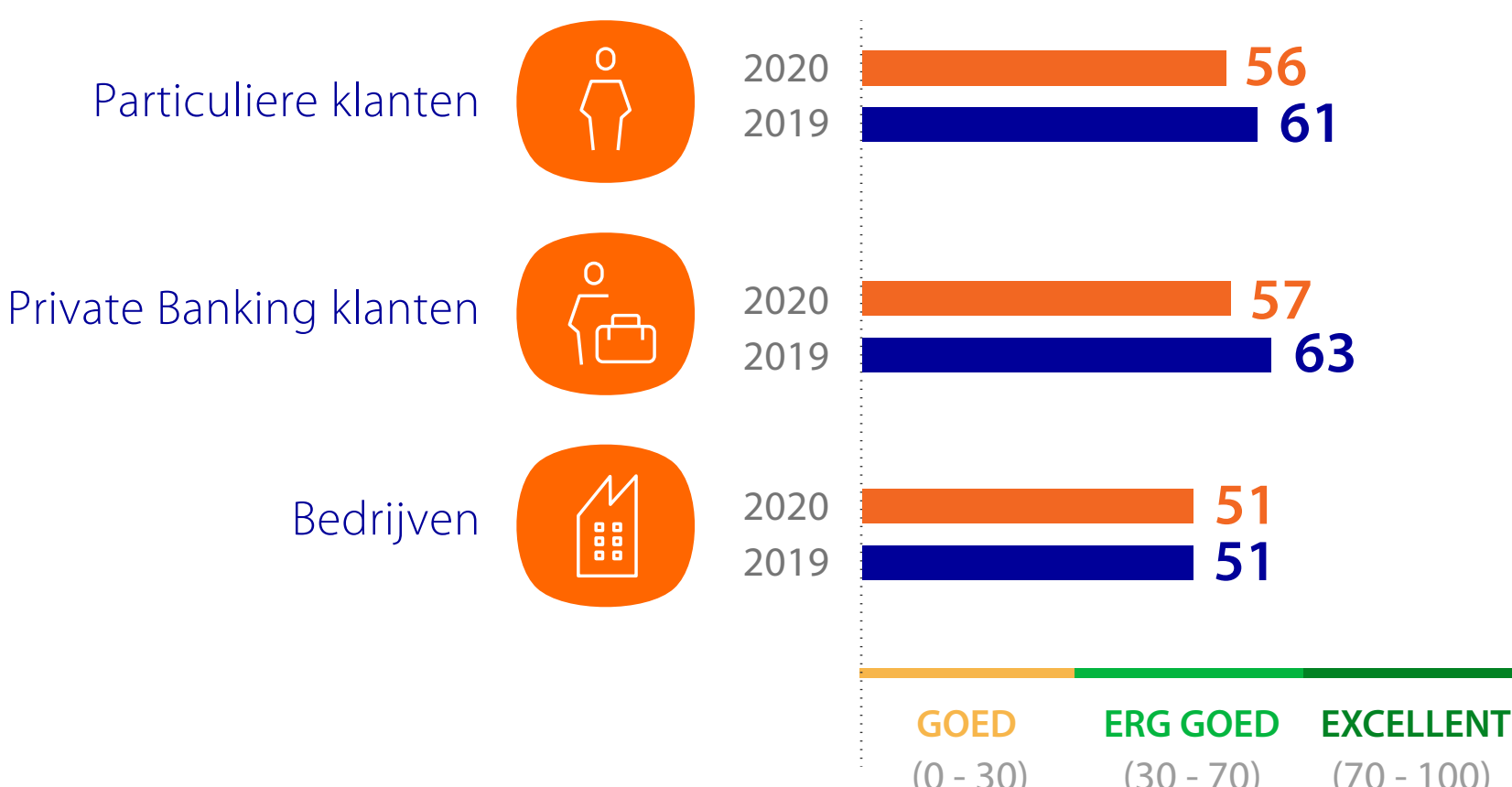
Growing a better world together

Rabobank wil een substantiële bijdrage leveren aan het welzijn en de welvaart in Nederland en aan het duurzaam voeden van de wereld.

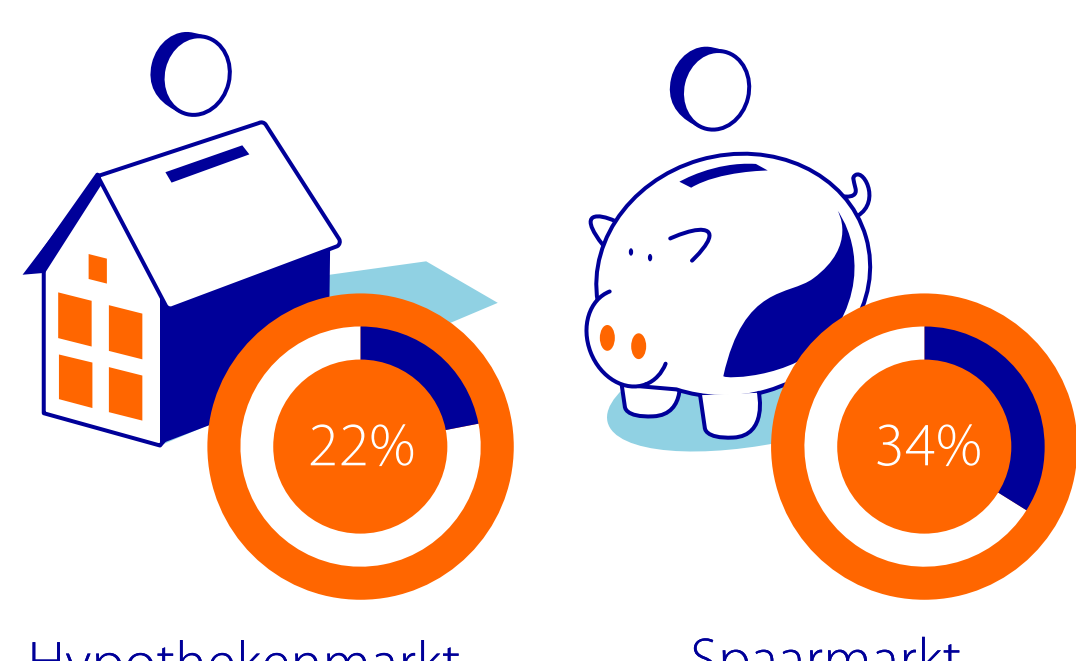
Onze klanttevredenheid

'Zou u ons aanbevelen?'

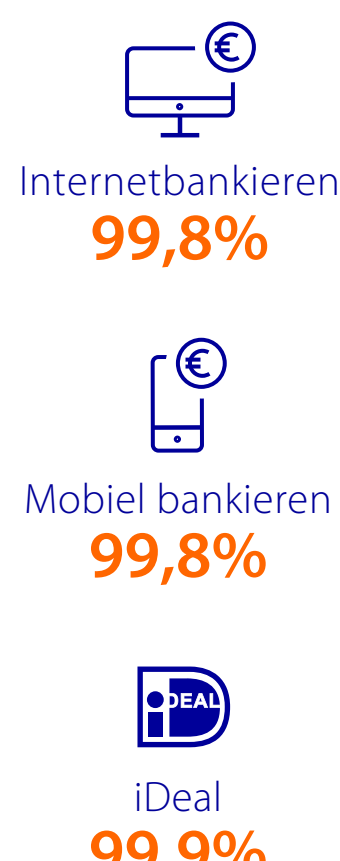
Gemeten als NPS



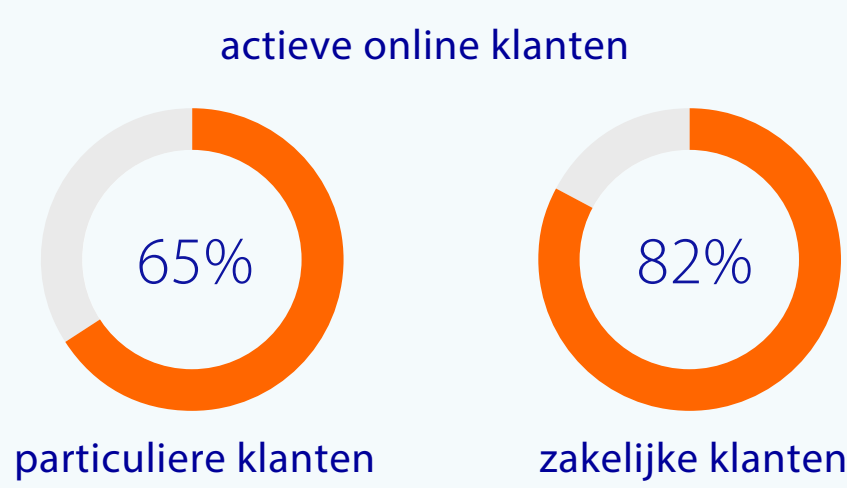
Marktaandelen in Nederland bleven stabiel op een hoog niveau



Beschikbaarheid



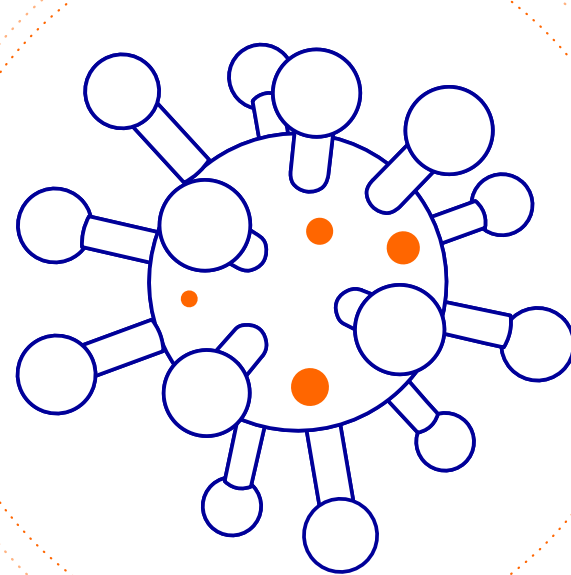
Digitale transformatie & innovatie



Steun tijdens Covid-19

8.000 particuliere klanten ondersteund:

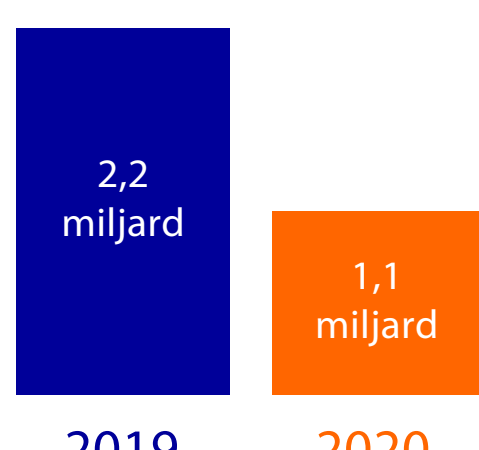
- 3 maanden uitstel van betaling voor aflossing en rente voor de hypotheek of (consumptieve) lening
- geen gedwongen verkoop van woningen bij achterstanden
- lagere rente bij roodstand op de betaalrekening en extra drie maanden om de rekening weer aan te zuiveren.



79.000 zakelijke klanten ondersteund:

- zes maanden uitstel van aflosverplichtingen op financieringen
- uitstel van gepland verlaging van kredietfaciliteiten
- drie maanden betaalpauze van leasetermijnen

Onze nettowinst: 1,1 miljard euro



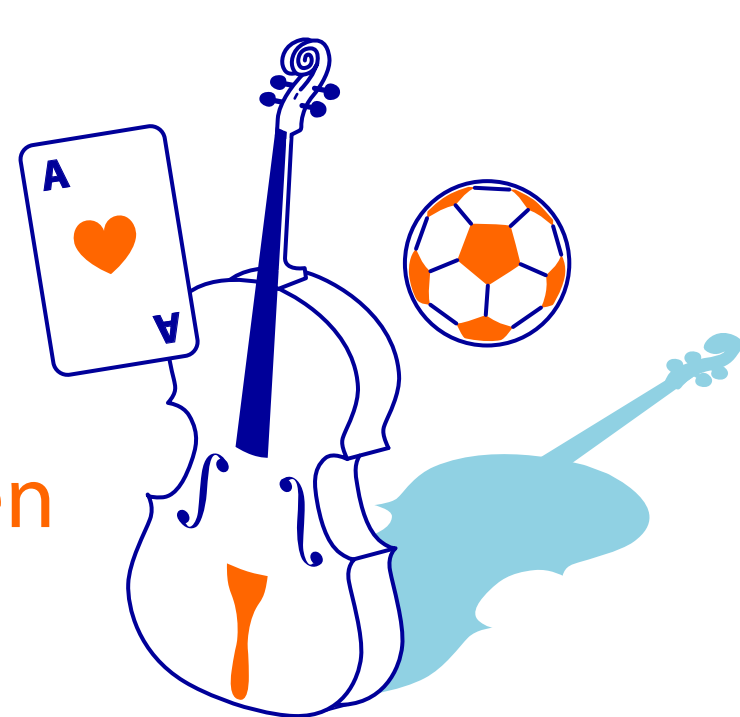
Credit ratings bleven op een hoog niveau



Betekenisvolle coöperatie

Lokale banken hebben een deel van hun nettowinst bestemd voor investeringen in lokale gemeenschappen.

42,5 miljoen euro



Rabo Partnerships

Draagt bij aan het transformeren van voedsel- en financiële systemen in opkomende markten, door het bouwen van sterke, duurzame en innovatieve partnerships.

Rabo Foundation

Versterkt de positie van kleinschalige boeren in ontwikkelingslanden door organisaties toegang te geven tot een financiering, kennis, netwerk en innovatieve oplossingen.



Projecten en Fondsen:

- Fonds voor jonge boeren
- AGRI3 fonds
- Good Fashion Fund
- Support your locals NL
- SHIFT III
- Biodiversiteitsmonitor

Duurzaamheidsratings en ranking

Sustainalytics ESG Risico Rating: **1 van de 374**
Sustainable Brand Index: **Rabobank meest duurzame bankmerk in Nederland**

Klantfoto

We meten de duurzaamheidsprestaties van onze klanten met een obligo boven de 1 miljoen euro.

