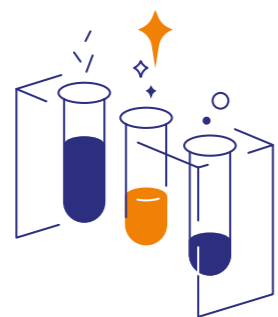


Lees alles over Rabo Food Forward op
Rabobank.com/FoodForward

Belangrijkste conclusies
Gelderse Rivierenlandschap

Voeding als medicijn

Het Gelderse Rivierenlandschap heeft veel mee. Actieve, betrokken ondernemers. Erkende kenniscentra zoals Wageningen University & Research en de Radboud Universiteit. Overheden met oog voor de regionale positionering. En zorginstellingen die vooroplopen in de preventieve en curatieve toepassing van voedsel. Dit moet kansen bieden op het kruispunt voeding en gezondheid.



Growing
a better world
together.

Rabobank



Het Gelderse rivierenland mag er zijn. Maar zal dat ook zo blijven?

Het Gelderse rivierenlandschap mag er zijn. Dat biedt kansen voor recreatieve nevenactiviteiten op het agrarische bedrijf. Maar niet elke boerderij kan een B&B opstarten en de Gelderse agrarische sector worstelt bovengemiddeld vaak met opvolgingsproblematiek. Wie houdt het gebied aantrekkelijk? En wegen de recreatieve kansen op tegen de opvolgingsproblematiek?

Verlies en verspilling in de fruitteeltketen; van verspillen naar verdienen

De Gelderse fruitteeltsector is goed voor 25% van de Nederlandse fruitteelt. Tegelijk prijkt fruit samen groente en aardappelen nr. 1 op de lijst van meest verspilde voedingsmiddelen. Kunnen de Gelderse fruitteeltsector en kenniscentra samen de stap van verspillen naar verdienen maken?



Rabo Food Forward

Regioscan Gelderse Rivierenlandschap



Growing
a better world
together.

Rabobank

Regioscan Food

Gelderse Rivierenlandschap

Met Food Forward stimuleert de Rabobank consumenten en voedselproducenten om duurzamere keuzes te maken in hoe we met ons eten omgaan. Maar om het voedselvraagstuk van morgen op te lossen, moeten we eerst weten hoe we er vandaag voor staan.

De regioscan maakt de voedseluitdagingen van de regio zichtbaar. Het begin van nieuwe oplossingen en voedselinnovaties.

Lees alles over Rabo Food Forward op [Rabobank.com/FoodForward](https://www.rabobank.com/FoodForward)

| | Toelevering | Productie | Verwerking | Groothandel & logistiek | Detailhandel & Horeca | Consumenten |
|-------------|---|---|--|--|---|--|
| Waste | Welke rol kunnen toelevering, onderwijs en onderzoek spelen in het voorkomen van verspilling? Bijvoorbeeld mbv big data toepassingen. | Verspilling in de fruitteeltketen als gevolg van het weer (hagel, vorst) en fruit etende vogels is deels onvermijdbaar. Elders in de keten is verspilling vermijdbaar door vraag gedreven productie en georganiseerde productie van gepatenteerde rassen. | In de periode tussen oogst en verwerking (tijdens het bewaren) doet zich relatief veel voedselverlies voor. Welke rol kan Coöperatie Fruitmasters Geldermalsen spelen bij het verbeteren van de fruitbewaring? | Er is een negatief sentiment ten opzichte van plastic verpakkingen. Terecht of niet? En komen groothandel en logistiek in actie? | Is er een verdienmodel voor supermarkten/retail om verspilling te verminderen? Hoe om te gaan met het dilemma verpakkingen verminderen vs voedselverspilling verminderen? | Afvalvermindering en terugbrengen voedselverspilling vereist bewustwording bij en betrokkenheid burgers. Lage urbanisatiegraad (Betuwe) bemoeilijkt afvalinzameling. |
| Earth | Is het mogelijk brandstofverbruik te beperken door gebruik van elektrisch transport, scheepvaart of trein? | Gewasbescherming ligt onder een vergrootglas; kan de boom- en fruitteelt hier stappen zetten? Daarnaast heeft de glastuinbouw-sector in Oost Betuwe een rol te pakken in de energietransitie? | Het beperken van energieverbruik tijdens bewaring kan een kans zijn voor de verwerking. Tegelijkertijd is dit ook een uitdaging omdat het leidingnetwerk soms tekort schiet. | Toename van online shopping leidt mogelijk tot inefficiënte logistiek en daardoor tot hoger energieverbruik. | Hoe zet je een duurzaamheids-certificaat (bijvoorbeeld Planetproof of Beter Leven) in de markt? Hoe maak je consumenten bewust van hun aankoopgedrag? | Toenemende vraag naar organische producten leidt tot extensivering van landbouw. En dat leidt tot meer behoefte aan landbouwgrond, terwijl urbanisatie de beschikbaarheid van grond drukt. |
| Nutrition | Kunnen nieuwe rassen voor meer voedingsstoffen zorgen? Dit staat hoog op de onderzoeks-agenda van Radboud en WUR voeren veel onderzoek uit. Biedt dit kansen voor personalized nutrition? | Toenemende vraag naar plantaardige producten biedt kansen voor Gelderse Rivierenland-schap. De huidige trend naar 'Green cities' biedt kansen voor de bomen-teelt. (Tree Port Centre Opheusden) | Voedselverlies tijdens verwerking (bijv. snij-afval, schillen, etc.) kan worden hergebruikt voor menselijke consumptie (bijv. voetjes van champignons die worden gebruikt als Umami Smaakmaker. Dit biedt kansen voor veel-belovende startups in de regio. | Personalized nutrition vraagt mogelijk om andere logistieke processen. | Toename van buitenshuis eten, kant en klaar foodservice concepten en maaltijdpakketten. Deze trend biedt de detailhandel mogelijkheden. | Toename van de vraag naar biologische producten met name in de stedelijke gebieden. |
| Stabiliteit | Welk deel van de productiefluctuatie kan worden opgevangen door een termijnmarkt? | Fruitzijden zijn volatiel (denk aan appels en peren). Is minder prijsvolatiliteit mogelijk? | Bezettingsgraad voor fabrieken is belangrijk. Afhankelijkheid van verwerkers voor producten uit andere regio's is groot. | Met digitalisering verandert de ketenstructuur. Welke functie(s) blijft groothandel vervullen? | Welke gevolgen heeft economische tegenslag voor trends als buitenshuis eten, kant en klare foodservices etc.? Op het platteland vermindert het aantal supermarkten, cafés, AGF, speciaalzaken, etc. Wat zijn hiervan de gevolgen? | Er is sprake van veel primaire productie in de regio. Dit in combinatie met een groeiende en verouderende bevolking biedt kansen voor regionale afzet. |



Lees alles over Rabo Food Forward op [Rabobank.com/FoodForward](https://www.rabobank.com/FoodForward)

